

Allmänt

Väggventil för väggmontage, avsedd att kontinuerligt tillföra friskluft till bostaden. Försedd med filter och kondensisolering.

Handhavande

Luftmängden regleras med ett steglöst spjäll vilket manövreras med ett skjutreglage. Önskas grundflöde tar man bort en plugg i mitten på spjällbladet.

Ventilen är installerad med tanke på byggnadens och de boendes hälsa. Det är viktigt att ventilen är öppen.

Ventilen får endast stängas vid kraftig vind eller gaslarm och ska öppnas snarast igen.

Stängs ventilen sätts ventilationssystemet i obalans.

Om ventilen är stängd under längre perioder ökar fukthalten i bostaden med stor risk för mögeltillväxt i väggar mm. som följd.

Dessutom blir undertrycket i byggnaden för stort vilket ger sämre funktion och risk för kallras i köksfläkten. Man får även problem när man ska tända i ex. braskamin.

Frisk luft är mycket viktigt för din hälsa. Byggnaden, möbler, hemelektronik mm avger hälsovådliga emissioner som måste ventileras ut. Dessa tillsammans med fuktigt inomhusmiljö gör situationen än värre.

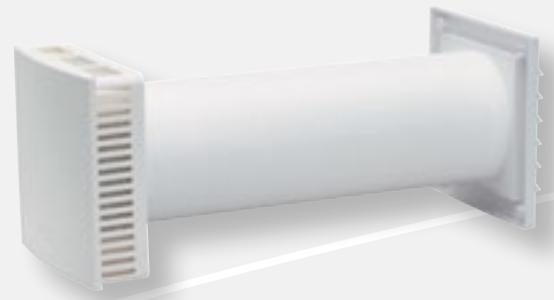
Underhåll

För att säkerställa god luftkvalité och bibehållt flöde bör filtret rengöras/bytas 1-2 ggr/år. Standardfiltret är tvättbart, använd mild tvållösning. Pollen och miljöfilter byts mot nytt.

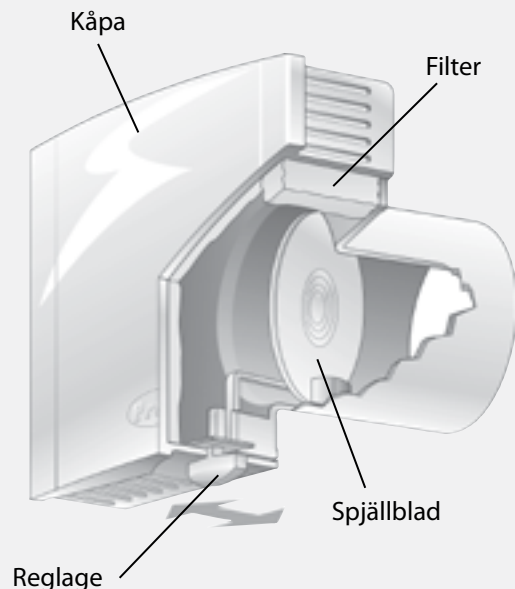
Filtret är monterat inuti kåpan, vilken är enkel att demontera. Bara att dra den rakt ut från ventilen.

Nya filter finns att tillgå i väl sorterade byggbutiker mm.

I samband med filterunderhåll bör kanalen inspekteras. Rengöres enklast med dammsugare och en lämplig borste.



Tekniska data Fresh 90	
Kapacitet vid 10 Pa:	9 l/s
Standardfilter klass:	20 PPI
Pollenfilter klass:	EU 4
Miljöfilter klass:	EU 7
Kondensskydd	
Material:	ABS (återvinningsbar)
Färg:	Vit, NCS S0502-Y



Speciella väderförhållanden

Vid vissa väderförhållanden kan särskild tillsyn krävas. Ventilen släpper in uteluft, den kan under vissa vädertyper innehålla snörök, dimma, damm eller rök. I dessa fall rekommenderas att ventilen tillfälligt stängs. Vidare kan det krävas att kanalen och ventilens filter inspekteras/rengöras.

Kraftig dimma kan avsätta dimpartiklarna i filtret som efter en tid blir "mättat" och börja droppa. Är filtret smutsigt vid sådana tillfällen är risken stor för att smutsränder på tapeten uppstår. I sällsynta fall kan snörök komma in i ventilen och fastna i filtret. När sedan snön smälter rinner vattnet längs väggen och ned på golvet.

Tillbehör

Byggnader belägna på väderutsatta platser kan kräva en mer anpassad ventillösning. Områden med sämre luftkvalité kan motivera högre filterklass.

För dessa situationer finns ett antal tillbehör.

Filter

I sortimentet finns filter av olika klasser. Pollenfilter, Miljöfilter, Flimmerfilter etc.

Ett filter med högre avskiljningsförmåga minskar tilluftsflödet i ventilerna med upp till 50%. Mer ventiler kan behövas för att säkerställa rätt luftmängd.

Stormkåpa, Tyfon, Regnskydd

Dessa produkter förhindrar slagregn från att komma in i ventilen. De fungerar även delvis som vindavvisare.

Stormsäkring

Stormsäkring monteras i kanalen på vindutsatta ställen. Vid vindpåverkan reducerar stormsäkringen flödet och förhindrar överventilation.

Mer information finns på www.fresh.se

